

2023年

12月5日(火)、12月12日(火) 2回シリーズで放送!

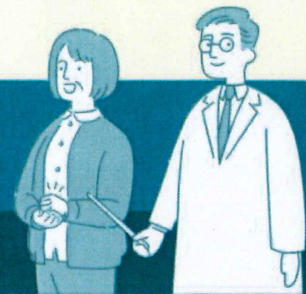
Kiss FM KOBE Kiss Music Presenter 16時ごろ

くり返す咳や
疲労感が
長く続く

ラジオで知る

肺NTM症

身近にひそむ感染症



大塚 浩二郎 先生、稲尾 崇 先生による 肺NTM症の解説が聴ける!

ゲスト



おおつか こうじろう
大塚 浩二郎 先生

社会医療法人神鋼記念会
神鋼記念病院
呼吸器内科部長



いなお たかし
稲尾 崇 先生

社会医療法人神鋼記念会
神鋼記念病院
呼吸器内科医長

パーソナリティ



ふじわら みさき
藤原 岬 さん



肺NTM症をはじめ、肺がん、喘息・COPD、間質性肺炎、睡眠時無呼吸症候群、肺高血圧症などの幅広い呼吸器疾患を呼吸器センター（呼吸器内科・呼吸器外科）で一丸となって診療しています。病院はJR・阪神・阪急いづれからも通いやすい場所に立地しています。咳・息切れなどでお困りの方はかかりつけの先生を通じて我々にお声がけください。

放送後にアーカイブ配信されます



<https://audee.jp>



AuDee(オーディー)は日本各地のFM局人気ラジオ番組をいつでも聴いて楽しめる無料のオンラインアーカイブサービスです。AuDeeから、「ラジオで知る 肺NTM症」を選んで、聞きたい番組の再生ボタンをタッチしてください。



ひげっかくせいこうさんきん

肺NTM(非結核性抗酸菌)症

NTMという菌に感染することで発症する慢性の呼吸器感染症です。中高年女性を中心に、近年、増加傾向がみられており、身近にひそむ感染症として関心が高まりつつあります。

肺NTM症については、Webサイト「肺NTM症講座」もご覧ください ▶



[協賛]

インスメッド合同会社
東京都千代田区永田町二丁目10番3号
東急キャピトルタワー13階
<https://insmed.jp>

【問い合わせ先】
メディカルインフォメーションセンター
電話：0120-118808

2023年8月作成
PP-ARIK-JP-00736

© 2023 Insmed GK. All Rights Reserved.